

## *Laminatoio per processi di lavorazione in pressione per Vetro (Utilizzata per anni 2 circa per laminazione pannelli fotovoltaici)*

Macchina per laminazione vetro usata per laminare pannelli fotovoltaici (Fornitore Kloepper)

*Produttore Laminatoio KLÖPPER*

*Anno*

*Prezzo complessivo sola fornitura:*

*Ulteriori info*

### ESTERNO



Spessori lavorabili minimi  
Vetro 2 mm;

Dimensioni lavorabili:

- max 2300x 2700 mm
- min 1100 x 1100 mm;

Completa di Pannello di controllo

Pressione di esercizio fino a 1500 kg, con cicli regolabili in temperatura e velocità dei singoli 5 Stadi (2 di temperatura e 2 di pressione 1 di ottemperamento)



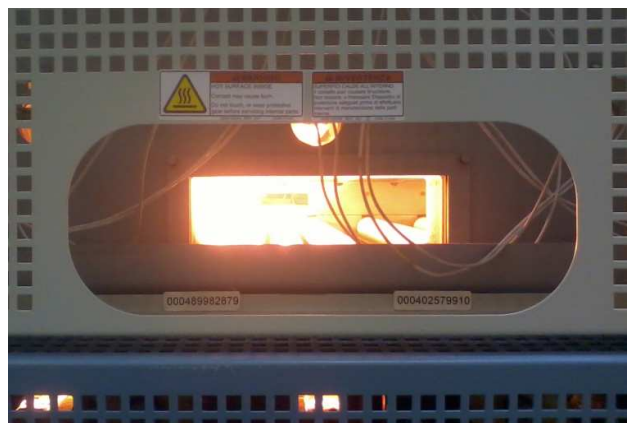
Particolare di passaggio fra Stadio 2 e 3 del Laminatoio.

Temperature di Esercizio  
180 °C (Max 250)

## COMANDI e DETTAGLI

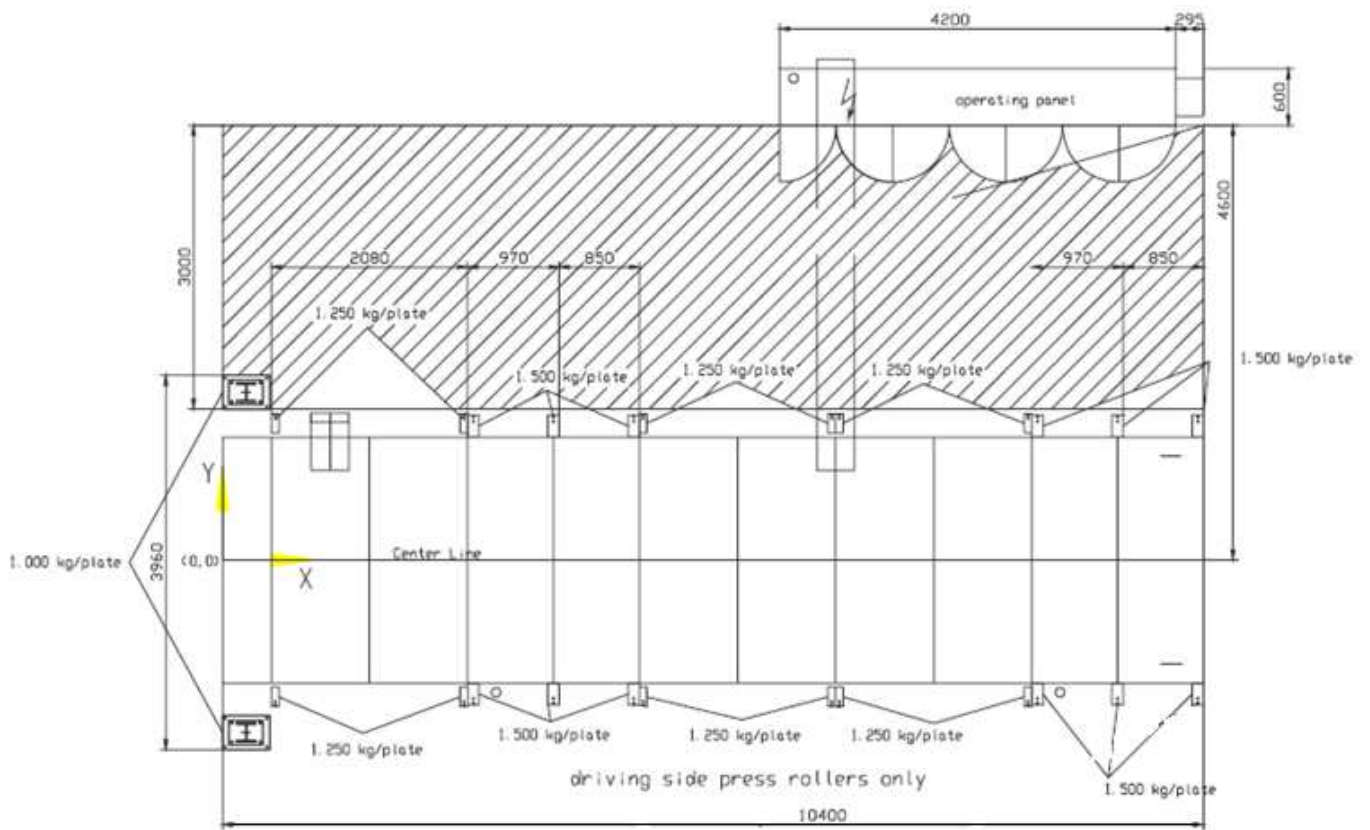


Visone della Stazione di Controllo e relativo pannello operatore (Tipo Touch screen) dove è possibile regolare i vari parametri del laminatoio, temperature, velocità di attraversamento e pressioni dei pannelli.

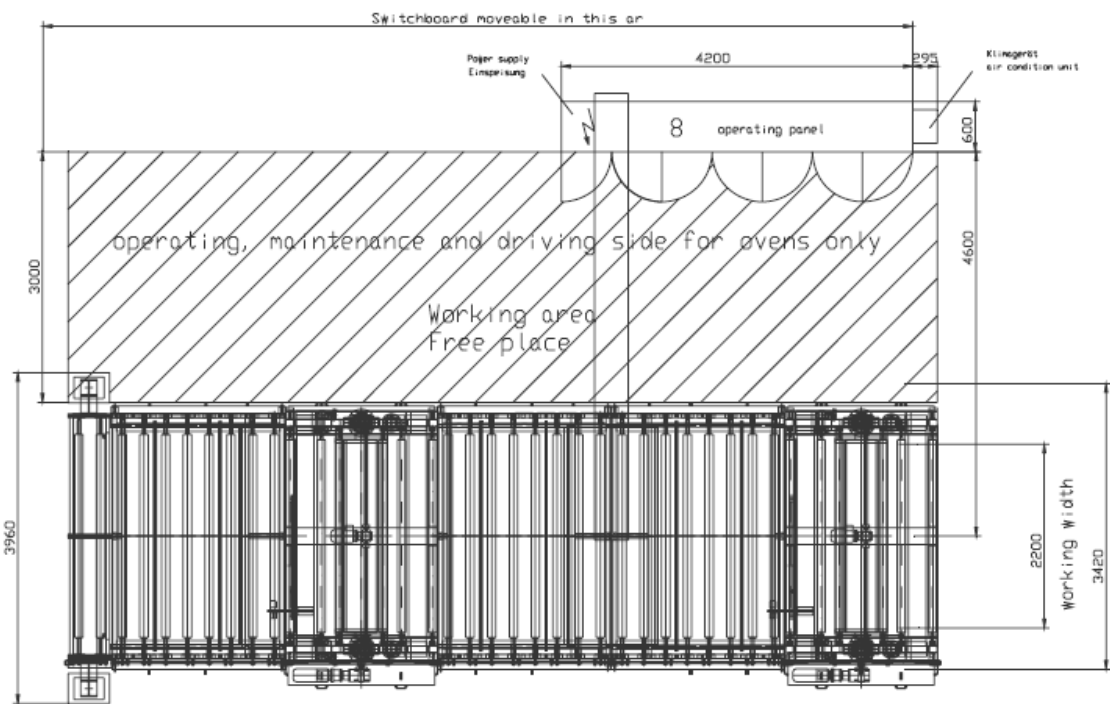
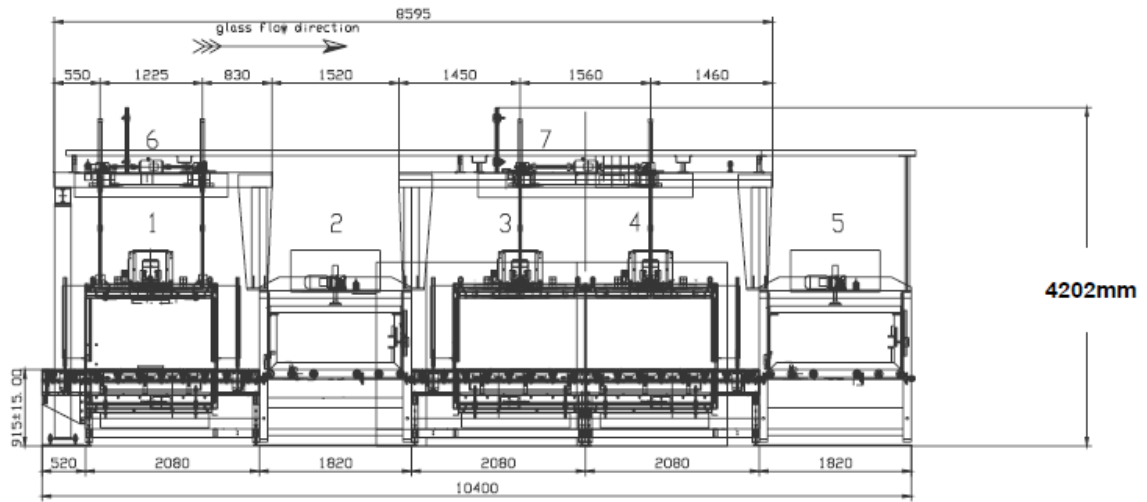


Visone pannello di controllo posto sopra la sezione 1 (foto SIX) e Punto di ispezione fornace Sezione 1 (foto DEX).

## LAMINATOIO : Carichi Standard



# LAMINATOIO : LAY-OUT DI MASSIMA



driving side pressrollers only

Position 1	Pre-heating section
Position 2	Pressure roller 1
Position 3	Main - heating section 1
Position 4	Main - heating section 2
Position 5	Pressure roller 2
Position 6	Lifting device 1
Position 7	Lifting device 2
Position 8	Switchboard